

Komplex 1.3 - Fahrerhaus

K.1.3 - Erläuterungen

Das Fahrerhaus des Wohnmobiles ist durch den Brand stark in Mitleidenschaft gezogen. Das Dach ist größtenteils abgebrannt und der Innenraum ist mit Löschwasser geflutet.

Die Türen der Fahrer- bzw. Beifahrerseite sind bei Eintreffen der Polizei und der Feuerwehr geschlossen und augenscheinlich unbeschädigt. Ebenso die Scheiben des Fahrzeuges.

Durch die Feuerwehr wird die Scheibe der Fahrertür eingeschlagen, das Fahrzeug von innen geöffnet und die vordere Batterie abgeklemmt. Die zweite Batterie, die sich ebenfalls im Fahrerhaus befindet, wird zu einem späteren Zeitpunkt durch Mitarbeiter des Abschleppdienstes vom Strom getrennt.

Besonderheiten sind in der Fahrerkabine nicht festzustellen. Waffen- oder Waffenteile werden hier nicht aufgefunden.

Um den Kilometerstand ablesen zu können, wird die Schutzscheibe des Tacho entfernt. Die Gesamtkilometerleistung zu diesem Zeitpunkt beträgt 16473 km.

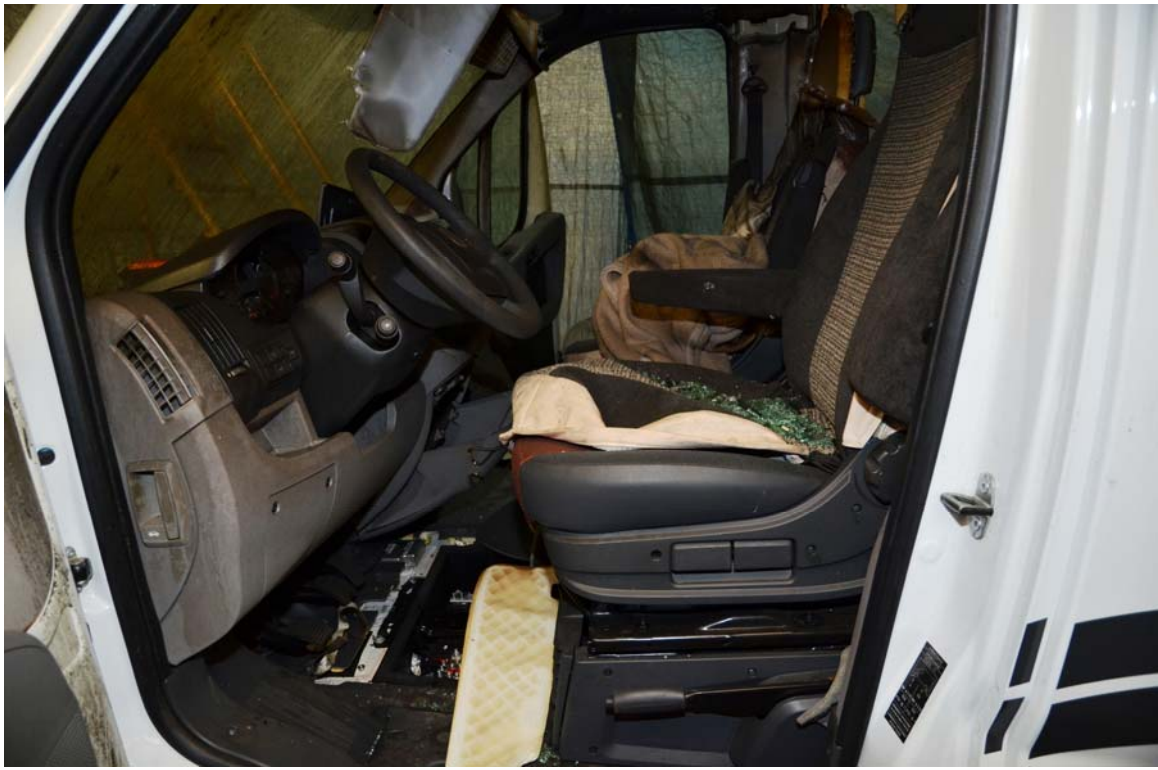
K.1.3 - Bilder

Übersichtsaufnahme vom Fahrerhaus - Fahrerseite



Bilder vom 18.11.2011

Übersichtsaufnahme Fahrerbereich



Übersichtsaufnahme Armaturenbrett



Übersichtsaufnahme Beifahrerbereich



Übersichtsaufnahme Ablage Beifahrer



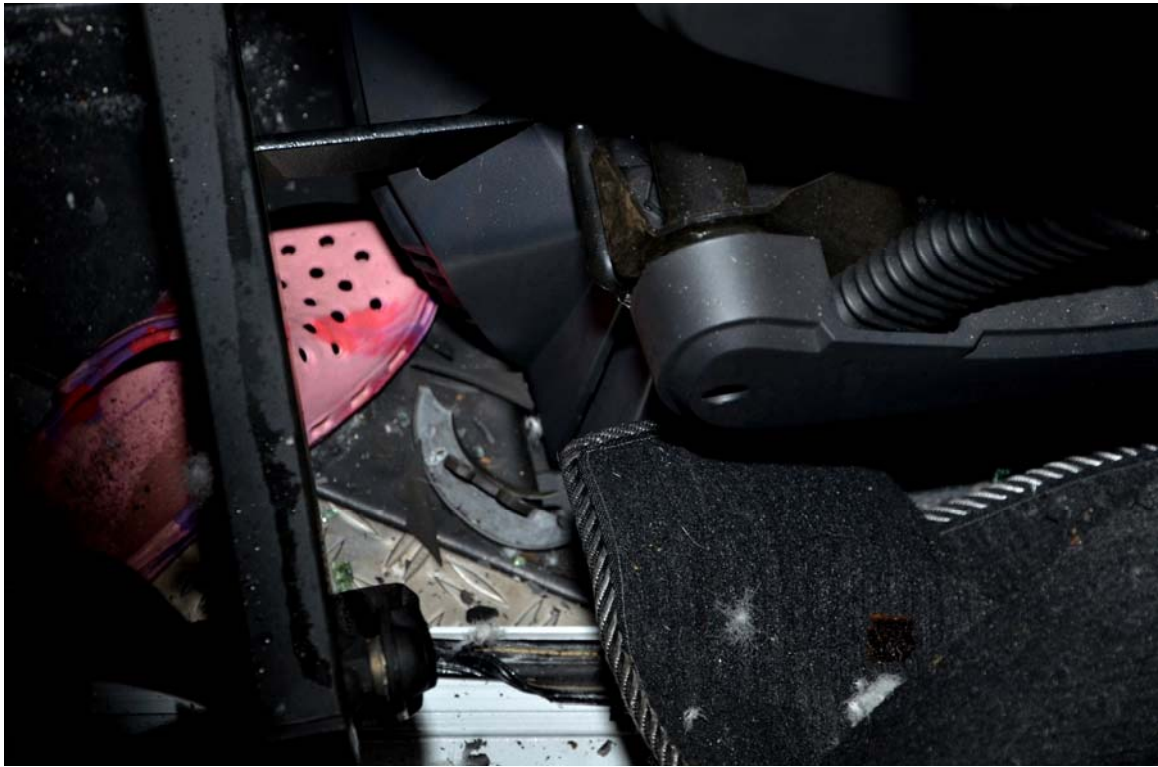
Übersichtsaufnahme Handschuhfach Bild 1



Übersichtsaufnahme Handschuhfach Bild 2



Schuh hinter Fahrersitz



K.1.3 - Spuren und Bilder

1.3./1.0 eine Plastik Wasserspritzpistole	
Typ:	Sonstige Spur
Beschreibung:	Typ: 1 Plastik Wasserspritzpistole Gesichert am 05.11.2011 Gesichert wo: Bildtafel 30.7, aus Beifahrerseite im Original gesichert und in Pappkartons verpackt Gesichert von: Harder, KHK Verbleib: BKA
Identifikationsnummer	1.3./1.0

1.3./2.0 ein Plüschbär	
Typ:	Sonstige Spur
Beschreibung:	Typ: 1 Plüschbär Gesichert am 05.11.2011 Gesichert wo: Bildtafel 30.8, aus Beifahrerseite im Original gesichert und in Pappkartons verpackt Gesichert von: Harder, KHK Verbleib: BKA
Identifikationsnummer	1.3./2.0

1.3./3.0 ein Kinderclog	
Typ:	Sonstige Spur
Beschreibung:	<p>Typ: 1 Kinderclog - pinkfarben, Gr. 33 Gesichert am 05.11.2011 Gesichert wo: Bildtafel 30.9, aus Beifahrerseite im Original gesichert und in Pappkartons verpackt Gesichert von: Harder, KHK Verbleib: BKA</p>
Identifikationsnummer	1.3./3.0

1.3./4.0 eine Plastikpuppe	
Typ:	Sonstige Spur
Beschreibung:	<p>Typ: 1 Plastikpuppe Gesichert am 05.11.2011 Gesichert wo: Bildtafel 30.5, aus Beifahrerseite im Original gesichert und in Pappkartons verpackt Gesichert von: Harder, KHK Verbleib: BKA</p>
Identifikationsnummer	1.3./4.0

1.3./5.0 ein Paar Herren-Badelatschen

Typ:	Sonstige Spur
Beschreibung:	Typ: 1 Paar Herren-Badelatschen - Farbe: blau mit weißen Streifen, Marke: ADIDAS, Größe: 10, verschmutzt Gesichert am 05.11.2011 Gesichert wo: Bildtafel 30.10, aus Beifahrerseite im Original in Papiertüte gesichert und in Pappkartons verpackt Gesichert von: Harder, KHK Verbleib: BKA
Identifikationsnummer	1.3./5.0

Sp.1.3_5.0 ein Paar Herren - Badelatschen



Sp.1.3_5.0 ein Paar Herren - Badelatschen (Sohle)



1.3./6.0 eine Brille

Typ:	Sonstige Spur
Beschreibung:	<p>Typ: 1 Brille - helle ovale Gläser, schwarzes dünnes Drahtgestell Gesichert am 05.11.2011 Gesichert wo: Bildtafel 30.11, aus Beifahrerseite im Original gesichert und in Pappkartons verpackt Gesichert von: Harder, KHK Verbleib: BKA</p>
Identifikationsnummer	1.3./6.0

Sp.1.3_6.0 eine Brille



1.3./6.1 Humanbio. Spur

Typ:	DNA-Spur
Beschreibung:	Typ: Humanbio. Spur - DNA-Abrieb / Abwischung Gesichert am 28.11.2011 Gesichert wo: Brillenbügel und Nasensteg; mit sterilem und destilliertem Wasser angefeuchteten Wattestiel abgerieben; mit Wattestiel Gesichert von: Zeiske, KHK Verbleib: BKA
Identifikationsnummer	1.3./6.1

1.3./7.0 eine Sonnenbrille	
Typ:	Sonstige Spur
Beschreibung:	<p>Typ: 1 Sonnenbrille - getönte, teilverspiegelte, viereckige Gläser, ohne Fassung, Metallgestell Gesichert am 05.11.2011 Gesichert wo: Bildtafel 30.12, aus Beifahrerseite im Original gesichert und in Pappkartons verpackt Gesichert von: Harder, KHK Verbleib: BKA</p>
Identifikationsnummer	1.3./7.0



1.3./7.1 Humanbio. Spur	
Typ:	DNA-Spur
Beschreibung:	<p>Typ: Humanbio. Spur - DNA-Abrieb / Abwischung Gesichert am 28.11.2011 Gesichert wo: Brillenbügel und Nasensteg; mit sterilem und destilliertem Wasser angefeuchteten Wattestiel abgerieben; mit Wattestiel Gesichert von: Zeiske, KHK Verbleib: BKA</p>
Identifikationsnummer	1.3./7.1

1.3./8.0 Reste eines Kopfhörers	
Typ:	Sonstige Spur
Beschreibung:	<p>Typ: Reste eines Kopfhörers Gesichert am 05.11.2011 Gesichert wo: Bildtafel 29.1; von Fahrerseite im Original gesichert und in Pappkartons verpackt Gesichert von: Harder, KHK Verbleib: BKA</p>
Identifikationsnummer	1.3./8.0

Sp.1.3_8.0 Kopfhörer



Sp.1.3_8.0 Kopfhörer 1



1.3./9.0 ein Nussini-Riegel	
Typ:	Sonstige Spur
Beschreibung:	Typ: 1 Nussini-Riegel - Fa. Milka Gesichert am 05.11.2011 Gesichert wo: Bildtafel 29.2; von Fahrerseite im Original gesichert und in Pappkartons verpackt Gesichert von: Harder, KHK Verbleib: BKA
Identifikationsnummer	1.3./9.0



Sp.1.3_9.0 Schokoriegel 1



1.3./10.0 ein Twix-Riegel

Typ:	Sonstige Spur
Beschreibung:	<p>Typ: 1 Twix-Riegel - Fa. Mars Gesichert am 05.11.2011 Gesichert wo: Bildtafel 29.3; von Fahrerseite im Original gesichert und in Pappkartons verpackt Gesichert von: Harder, KHK Verbleib: BKA</p>
Identifikationsnummer	1.3./10.0

Sp.1.3_10.0 Schokoriegel



Sp.1.3_10.0 Schokoriegel 1



1.3./11.0 zwei Milka-Schokominis	
Typ:	Sonstige Spur
Beschreibung:	Typ: 2 Milka-Schokominis - Fa. Milka Gesichert am 05.11.2011 Gesichert wo: Bildtafel 29.4; von Fahrerseite im Original gesichert und in Pappkartons verpackt Gesichert von: Harder, KHK Verbleib: BKA
Identifikationsnummer	1.3./11.0



1.3./12.0 ein offener Beutel M&Ms	
Typ:	Sonstige Spur
Beschreibung:	Typ: 1 offener Beutel M&Ms - Fa. Mars, aufgeweicht Gesichert am 05.11.2011 Gesichert wo: Bildtafel 29.5; von Fahrerseite im Original gesichert und in Pappkartons verpackt Gesichert von: Harder, KHK Verbleib: BKA
Identifikationsnummer	1.3./12.0



Sp.1.3_12.0 Packung M&Ms 1



1.3./13.0 eine Flasche Mineralwasser

Typ:	Sonstige Spur
Beschreibung:	<p>Typ: 1 Flasche Mineralwasser - angetrunken, Marke: Quellbrunn naturell Gesichert am 05.11.2011 Gesichert wo: Bildtafel 29.6; von Fahrerseite im Original gesichert und in Pappkartons verpackt Gesichert von: Harder, KHK Verbleib: BKA</p>
Identifikationsnummer	1.3./13.0

Sp.1.3_13.0 Wasserflasche



1.3./14.0 eine Flasche Mineralwasser

Typ:	Sonstige Spur
Beschreibung:	Typ: 1 Flasche Mineralwasser - angetrunken, Marke: Quellbrunn naturell Gesichert am 05.11.2011 Gesichert wo: Bildtafel 30.1, aus Beifahrerseite im Original gesichert und in Pappkartons verpackt Gesichert von: Harder, KHK Verbleib: BKA
Identifikationsnummer	1.3./14.0

Sp.1.3_14.0 eine Flasche Mineralwasser



1.3./15.0 zwei CD-Hüllen

Typ:	Sonstige Spur
Beschreibung:	Typ: 2 CD-Hüllen - CD1 mit Inhalt NIGHTWISH MIX 1 (selbstgebrannt), CD2 ohne Inhalt Gesichert am 05.11.2011 Gesichert wo: Bildtafel 30.2, aus Beifahrerseite im Original gesichert und in Pappkartons verpackt Gesichert von: Harder, KHK Verbleib: BKA
Identifikationsnummer	1.3./15.0

Sp.1.3_15.0 zwei CD Hüllen



Sp.1.3_15.0 zwei CD Hüllen aufgeklappt



Sp.1.3_15.0 zwei CD Hüllen aufgeklappt (Rückseite CD)



Sp.1.3_15.0 zwei CD Hüllen aufgeklappt ohne CD



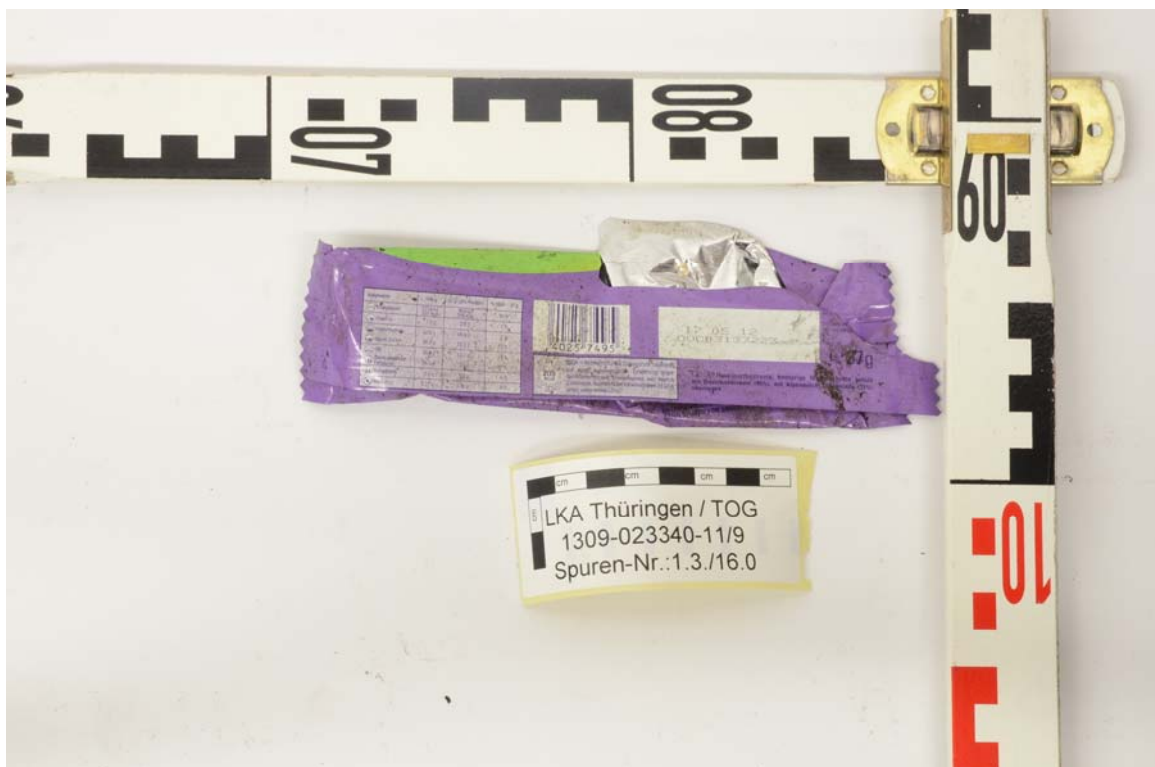
1.3./16.0 eine leere Verpackung Nussini

Typ:	Sonstige Spur
Beschreibung:	<p>Typ: 1 leere Verpackung Nussini - Fa. Milka Gesichert am 05.11.2011 Gesichert wo: Bildtafel 30.3, aus Beifahrerseite im Original gesichert und in Pappkartons verpackt Gesichert von: Harder, KHK Verbleib: BKA</p>
Identifikationsnummer	1.3./16.0

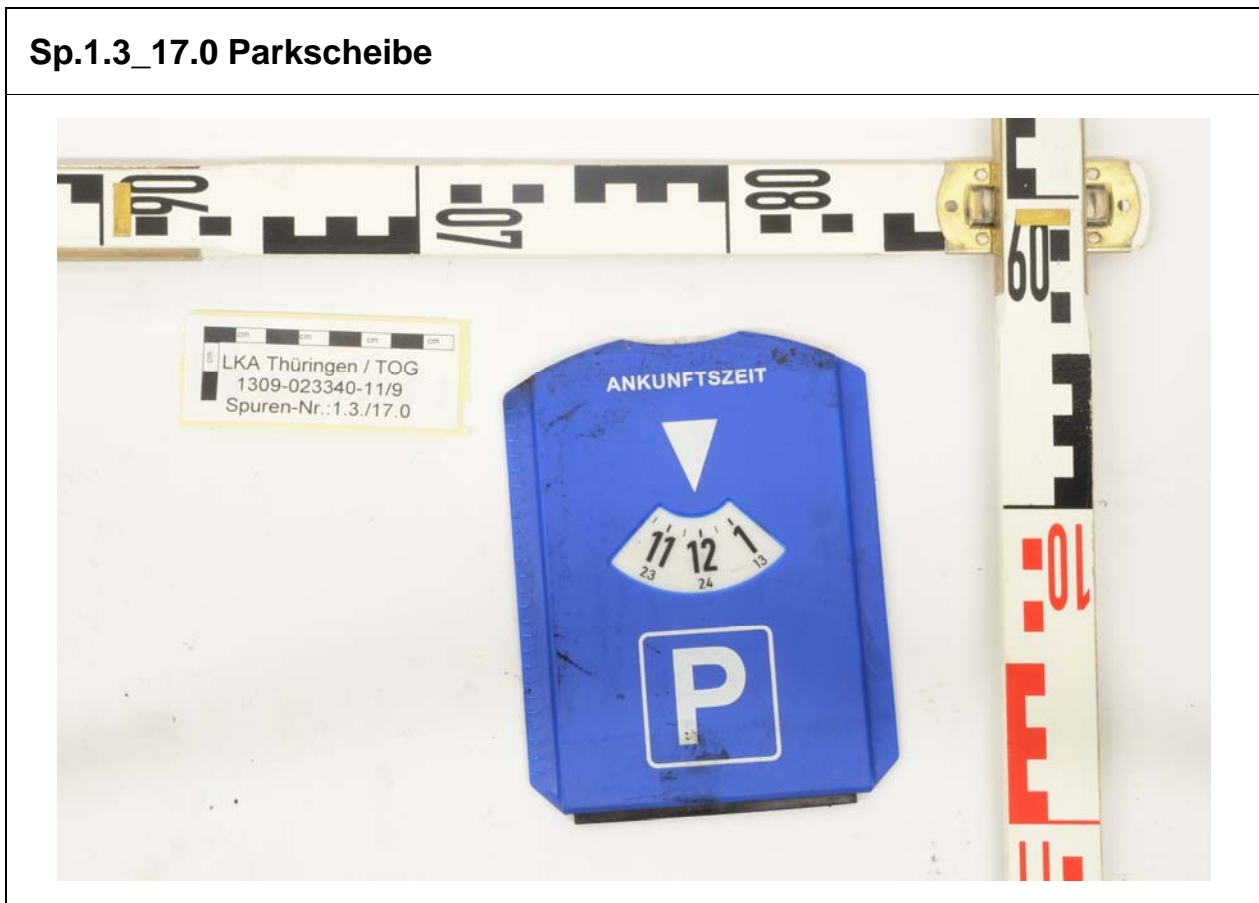
Sp.1.3_16.0 leere Verpackung Nussini



Sp.1.3_16.0 leere Verpackung Nussini Rückseite



1.3./17.0 eine Parkscheibe	
Typ:	Sonstige Spur
Beschreibung:	<p>Typ: 1 Parkscheibe - Farbe: blau, Material: Plastik, blau, 12 Uhr eingestellt, Rückseite mit Aufdruck CAMP DAVID</p> <p>Gesichert am 05.11.2011</p> <p>Gesichert wo: Bildtafel 30.4, aus Beifahrerseite im Original gesichert und in Pappkartons verpackt</p> <p>Gesichert von: Harder, KHK</p> <p>Verbleib: BKA</p>
Identifikationsnummer	1.3./17.0



Sp.1.3_17.0 Parkscheibe Rückseite



1.3./18.0 ein Ringblock

Typ:	Sonstige Spur
Beschreibung:	Typ: 1 Ringblock - Format: DIN A-5, Aufdruck: WINNIE the POOH, leer Gesichert am 05.11.2011 Gesichert wo: Bildtafel 30.6, aus Beifahrerseite im Original gesichert und in Pappkartons verpackt Gesichert von: Harder, KHK Verbleib: BKA
Identifikationsnummer	1.3./18.0

Sp.1.3_18.0 Ringblock



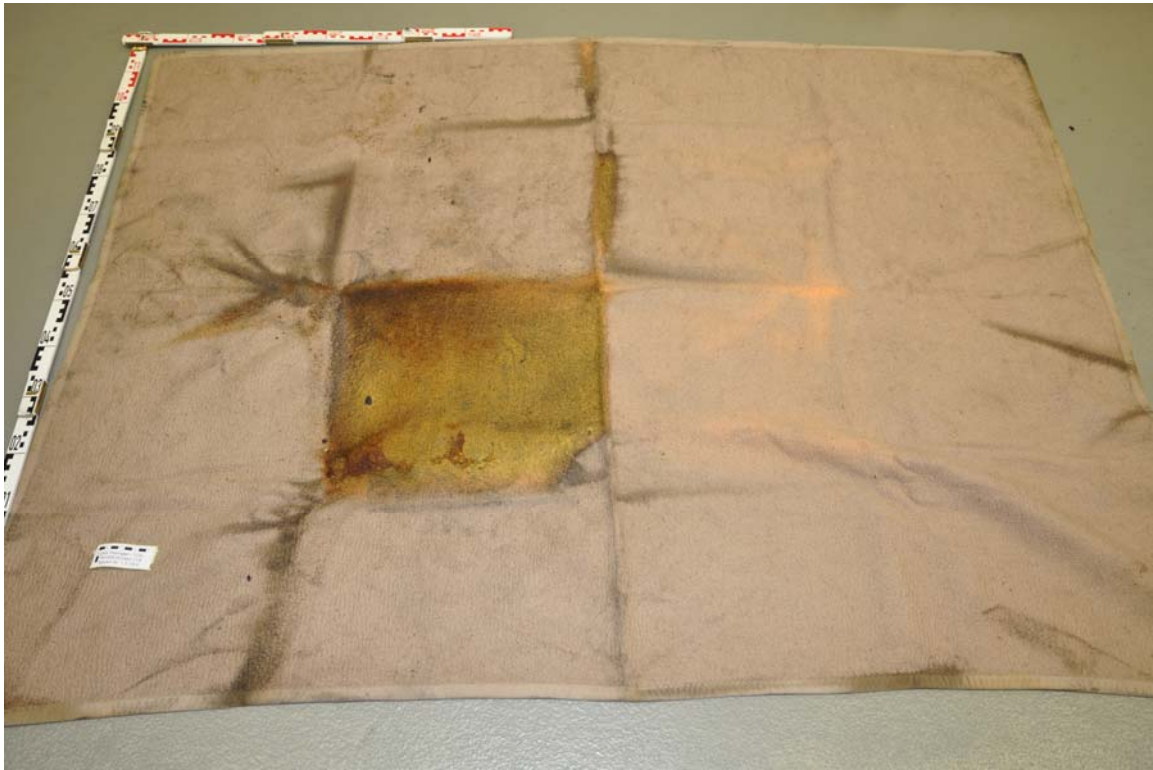
Sp.1.3_18.0 Ringblock Rückseite



1.3./19.0 Textilspur	
Typ:	Textilspur
Beschreibung:	Typ: Textilspur - Woldecke Gesichert am 18.11.2011 Gesichert wo: Fahrerhaus, auf Beifahrersitz; im Original gesichert; in Papiertüte Gesichert von: Rath, KKin Verbleib: BKA
Identifikationsnummer	1.3./19.0



Sp.1.3_19.0 Wolldecke 1



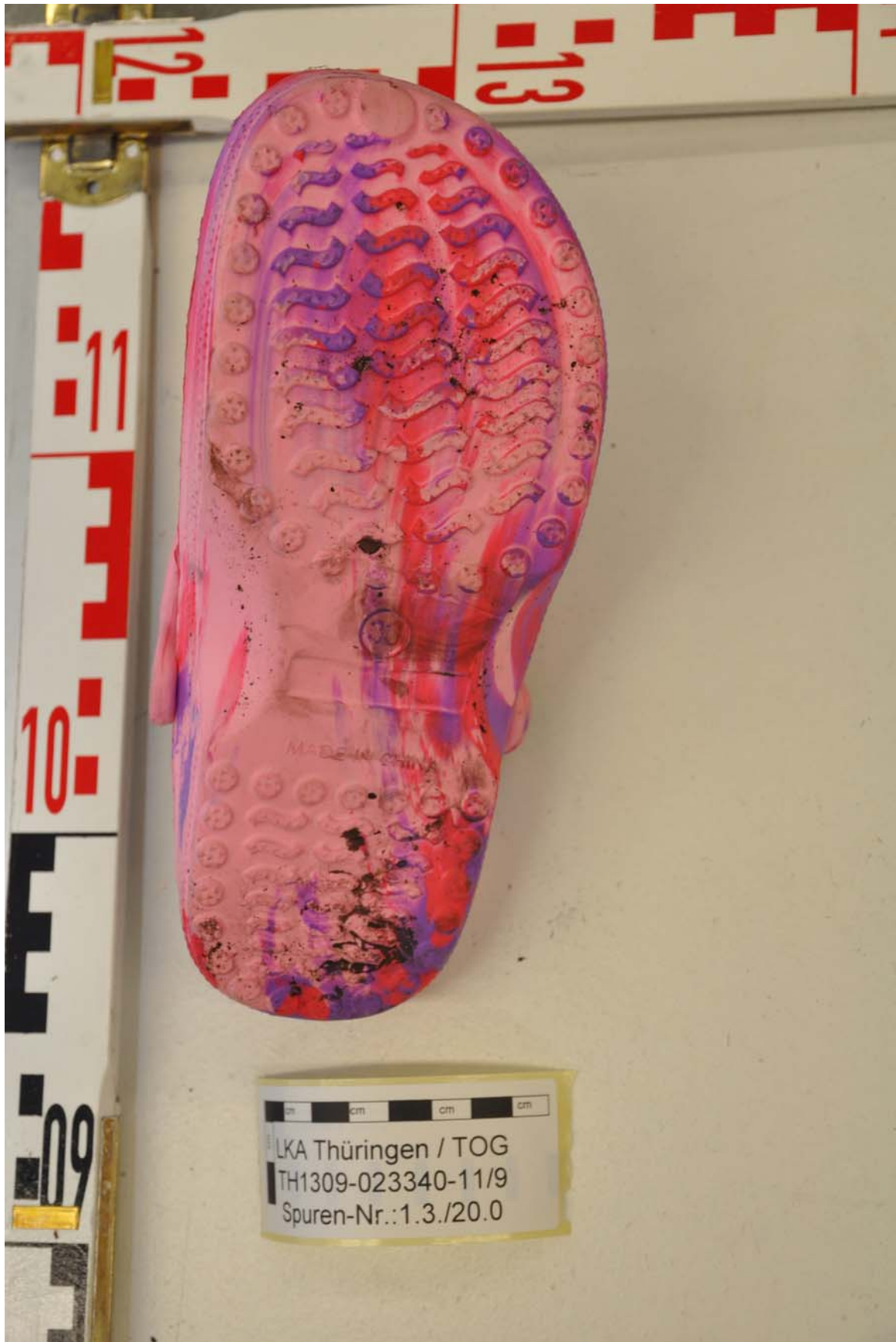
1.3./20.0 ein linker Plastikpantoffel

Typ:	Sonstige Spur
Beschreibung:	Typ: 1 linker Plastikpantoffel - rosafarben, Größe 33 Gesichert am 18.11.2011 Gesichert wo: Fahrerhaus auf Boden hinter Fahrsitz; im Original gesichert; in Papiertüte Gesichert von: Rath, KKin Verbleib: BKA
Identifikationsnummer	1.3./20.0

Sp.1.3_20.0 Plastischuh



Sp.1.3_20.0 Plastischuh 1



1.3./21.0 eine geöffnete Verpackung Kaugummi	
Typ:	Sonstige Spur
Beschreibung:	<p>Typ: 1 geöffnete Verpackung Kaugummi - Marke "Hubba Bubba", Apfelgeschmack Gesichert am 18.11.2011 Gesichert wo: auf Ablagefach vorn, Beifahrerseite; im Original gesichert; in Papiertüte Gesichert von: Rath, KKin Verbleib: BKA</p>
Identifikationsnummer	1.3./21.0



Sp.1.3_21.0 Kaugummipackung 1



1.3./22.0 eine Verpackung Zellstoff

Typ:	Sonstige Spur
Beschreibung:	Typ: 1 Verpackung Zellstoff - Marke: "Talü" Gesichert am 18.11.2011 Gesichert wo: auf Armaturenbrett; im Original gesichert; in Papiertüte Gesichert von: Rath, KKin Verbleib: BKA
Identifikationsnummer	1.3./22.0

Sp.1.3_22.0 Packung Zellstoff



Sp.1.3_22.0 Packung Zellstoff 1



1.3./23.0 ein Strumpf	
Typ:	Sonstige Spur
Beschreibung:	<p>Typ: 1 Strumpf - blau, Marke "Puma" mit Stoffdefekten Gesichert am 18.11.2011 Gesichert wo: auf Kopflehne Fahrersitz; im Original gesichert; in Papiertüte Gesichert von: Rath, KKin Verbleib: BKA</p>
Identifikationsnummer	1.3./23.0



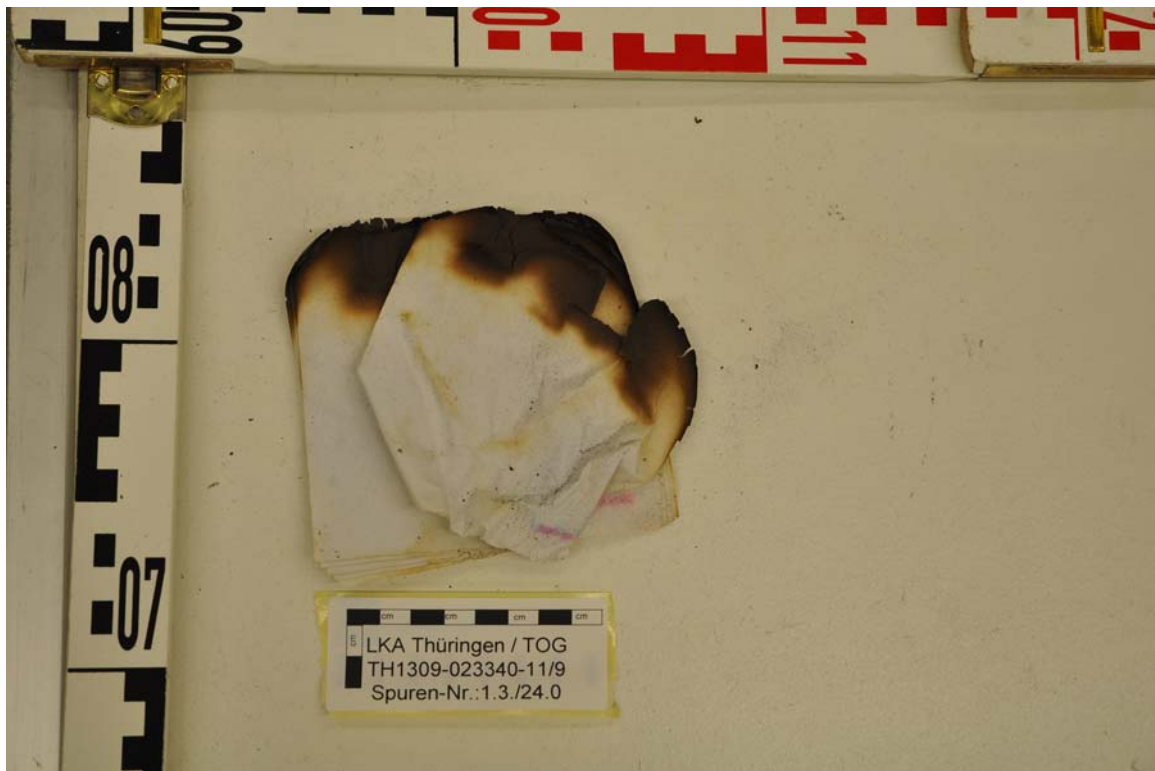
Sp.1.3_23.0 Strumpf 1



1.3./24.0 ein Zettel

Typ:	Sonstige Spur
Beschreibung:	Typ: 6 Zettel - mit der Aufschrift: 0.50 €; 50x0,01 € mit Brandzehrungen Gesichert am 18.11.2011 Gesichert wo: auf Fahrerkopflehne; im Original gesichert; in Papiertüte Gesichert von: Rath, KKin Verbleib: BKA
Identifikationsnummer	1.3./24.0

Sp.1.3_24.0 Papierrollen für Münzen



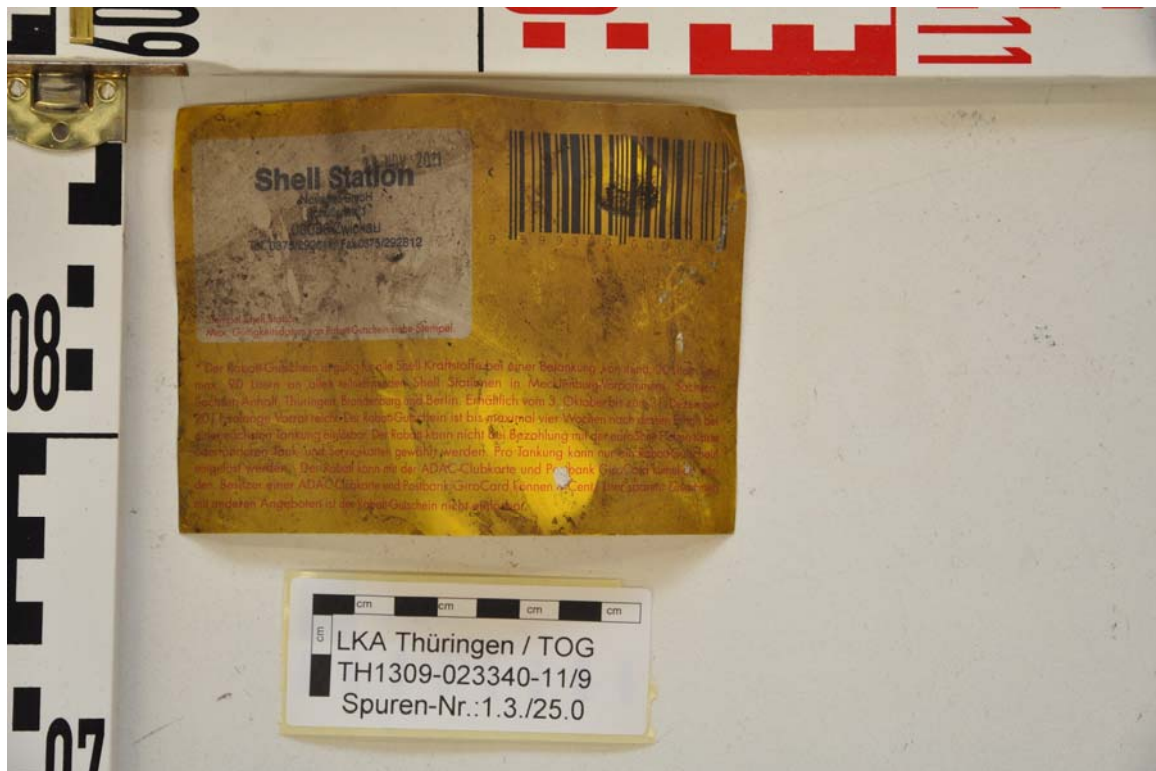
Sp.1.3_24.0 Papierrollen für Münzen 1



1.3./25.0 ein Dankeschön Gutschein	
Typ:	Sonstige Spur
Beschreibung:	Typ: 1 Dankeschön Gutschein - von Shell Station Schubertstr.1 in Zwickau vom November 2011 Gesichert am 18.11.2011 Gesichert wo: auf Kopflehne Fahrersitz; im Original gesichert; in Papiertüte Gesichert von: Rath, KKin Verbleib: BKA
Identifikationsnummer	1.3./25.0



Sp.1.3_25.0 Gutschein 1



1.3./26.0 eine Verpackung

Typ:	Sonstige Spur
Beschreibung:	<p>Typ: 1 Verpackung - Tesaband-Gewebeband extra stark Gesichert am 18.11.2011 Gesichert wo: auf Ablagefach vorn Beifahrerseite; im Original gesichert; in Grip-Tüte Gesichert von: Rath, KKin Verbleib: BKA</p>
Identifikationsnummer	1.3./26.0

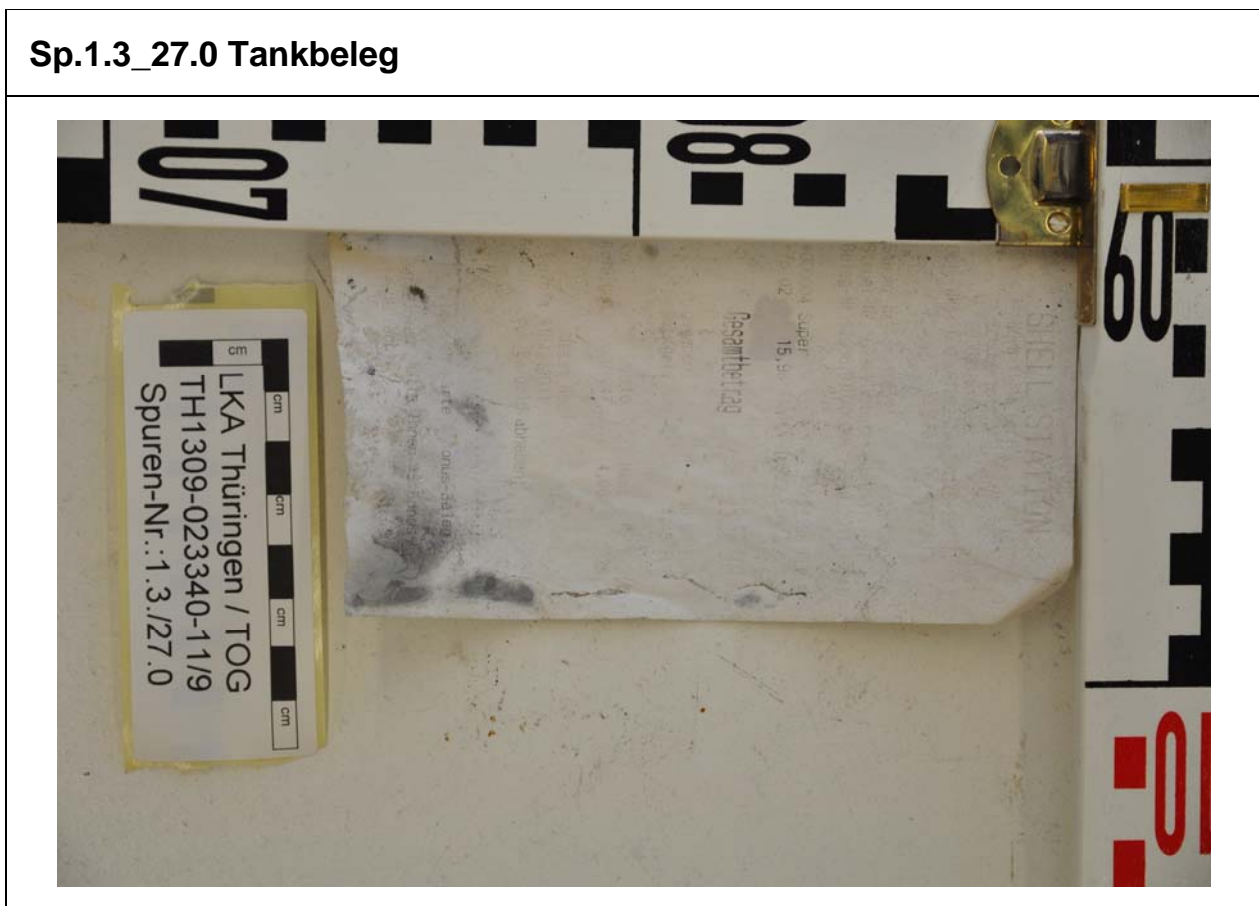
Sp.1.3_26.0 Verpackung von Gewebeband



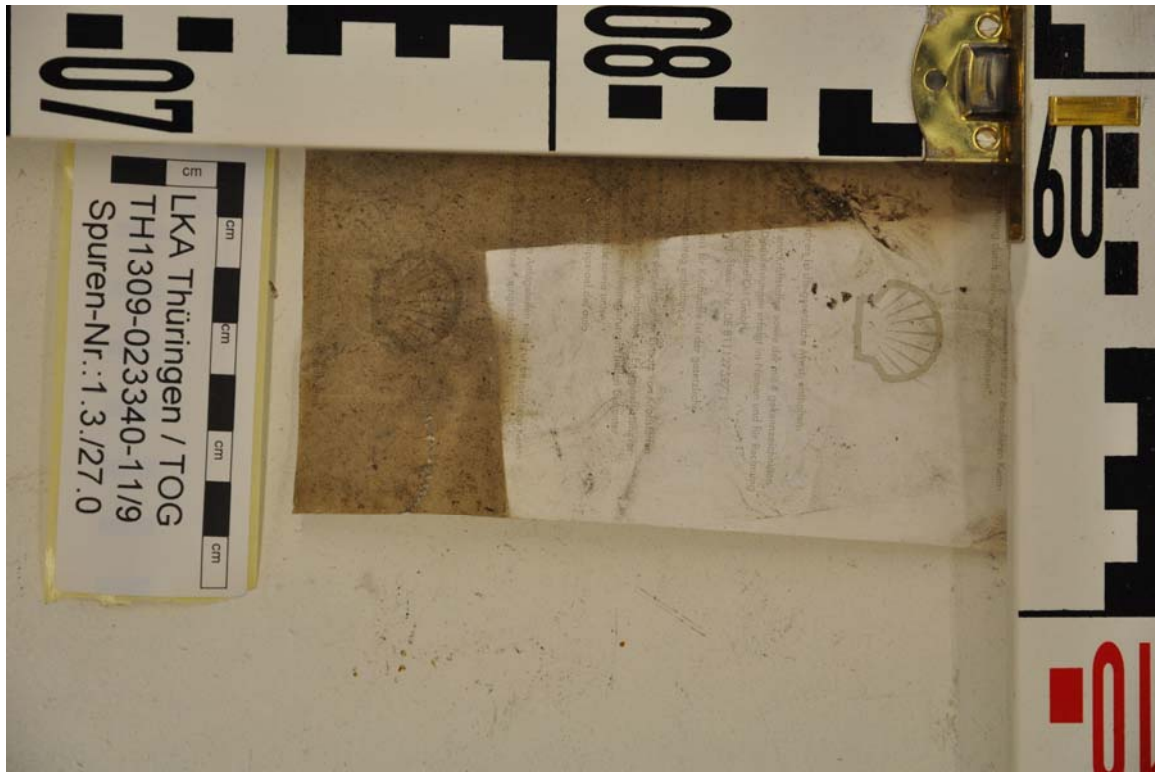
Sp.1.3_26.0 Verpackung von Gewebeband 1



1.3./27.0 ein Tankbeleg	
Typ:	Sonstige Spur
Beschreibung:	<p>Typ: 1 Tankbeleg - 1 Tankbeleg von Shell Station, Schubertstr. in Zwickau, getankt 15,98 L Super, gezahlt 25,55 €, Datum nicht zweifelsfrei erkennbar Gesichert am 18.11.2011</p> <p>Gesichert wo: auf Ablagefach vorn Beifahrerseite; im Original gesichert; in Grip-Tüte</p> <p>Gesichert von: Rath, KKin</p> <p>Verbleib: BKA</p>
Identifikationsnummer	1.3./27.0



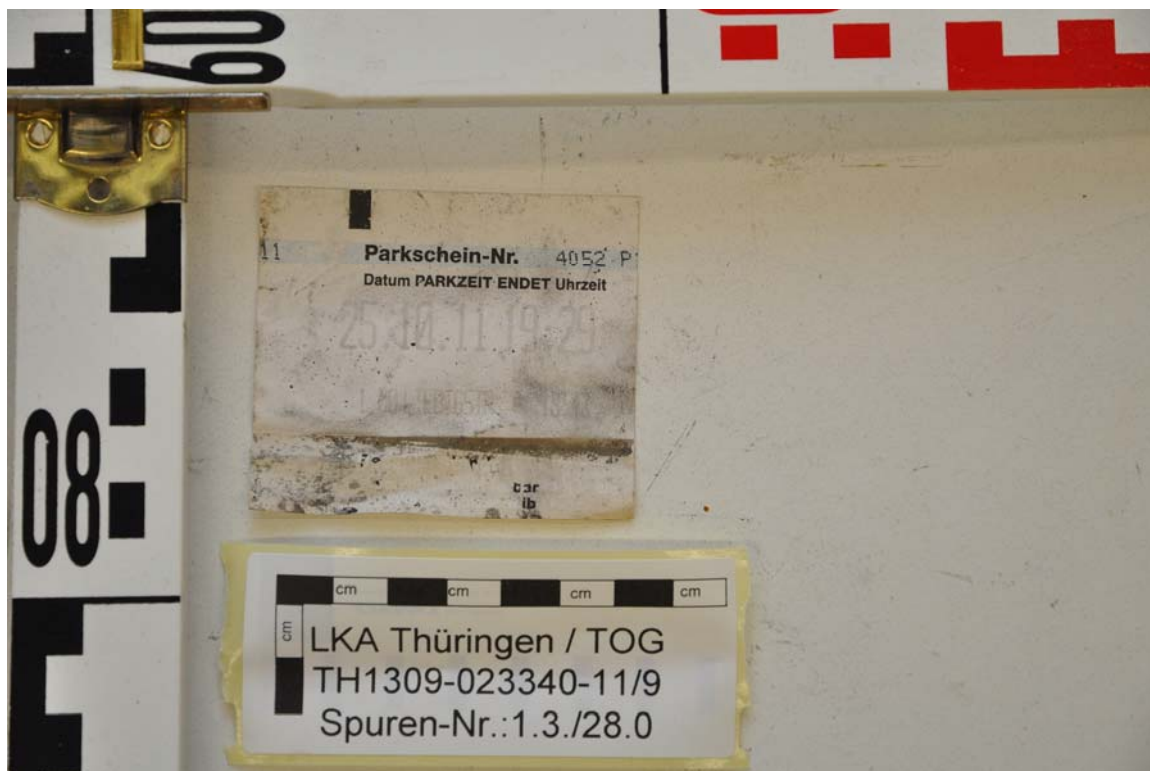
Sp.1.3_27.0 Tankbeleg 1



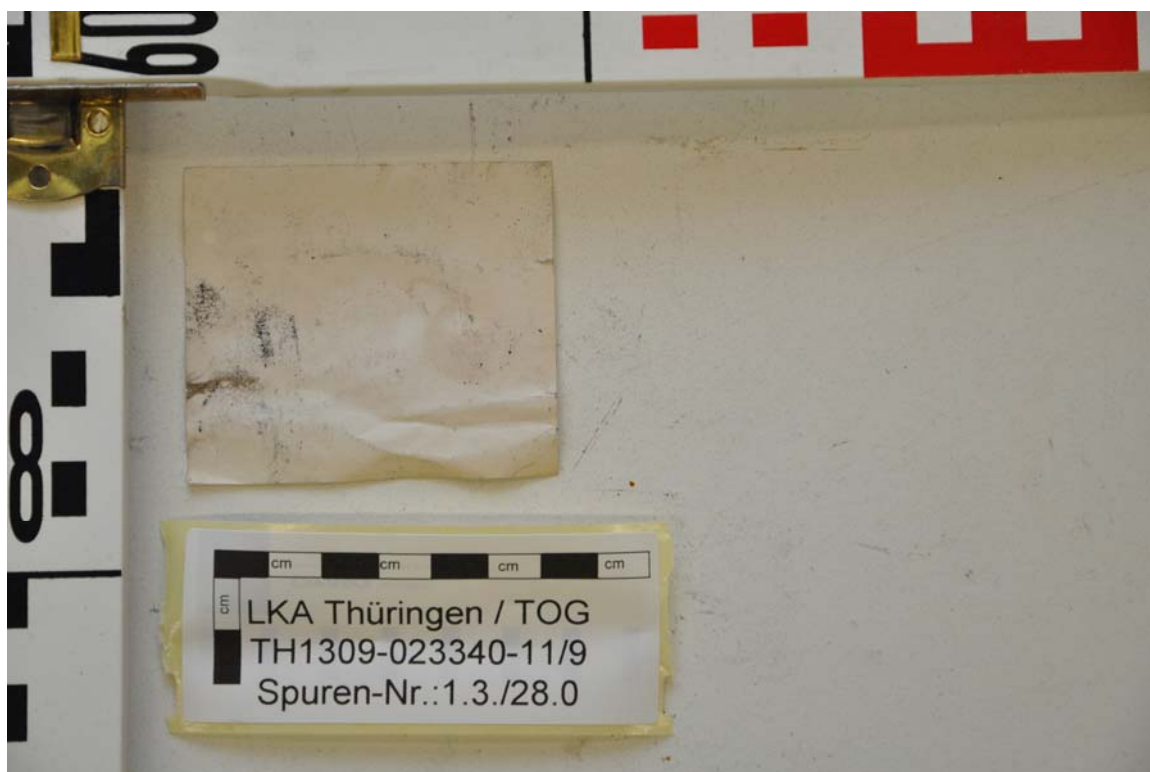
1.3./28.0 ein Parkschein

Typ:	Sonstige Spur
Beschreibung:	Typ: 1 Parkschein - Nr.4052 P vom 25.10.2011, 19:29 Uhr in Liebigstr. Gesichert am 18.11.2011 Gesichert wo: auf Ablagefach vorn Beifahrerseite; im Original gesichert; in Grip-Tüte Gesichert von: Rath, KKin Verbleib: BKA
Identifikationsnummer	1.3./28.0

Sp.1.3_28.0 Parkschein



Sp.1.3_28.0 Parkschein 1



1.3./29.0 Humanbio. Spur	
Typ:	DNA-Spur
Beschreibung:	<p>Typ: Humanbio. Spur - DNA-Abrieb / Abwischung Gesichert am 05.11.2011 Gesichert wo: Griff Fahrertür Innen, mittels destillierten Wasser und sterilem Tupfer gesichert Gesichert von: Harder, KHK Verbleib: BKA</p>
Identifikationsnummer	1.3./29.0

1.3./30.0 Humanbio. Spur	
Typ:	DNA-Spur
Beschreibung:	<p>Typ: Humanbio. Spur - DNA-Abrieb / Abwischung Gesichert am 05.11.2011 Gesichert wo: Schalter Fensterheber Fahrerseite, mittels destillierten Wasser und sterilem Tupfer gesichert Gesichert von: Harder, KHK Verbleib: BKA</p>
Identifikationsnummer	1.3./30.0

1.3./31.0 Humanbio. Spur	
Typ:	DNA-Spur
Beschreibung:	<p>Typ: Humanbio. Spur - DNA-Abrieb / Abwischung Gesichert am 05.11.2011 Gesichert wo: Schalter Spiegeleinstellung Fahrerseite, mittels destillierten Wasser und sterilem Tupfer gesichert Gesichert von: Harder, KHK Verbleib: BKA</p>
Identifikationsnummer	1.3./31.0

1.3./32.0 Humanbio. Spur	
Typ:	DNA-Spur
Beschreibung:	<p>Typ: Humanbio. Spur - DNA-Abrieb / Abwischung Gesichert am 05.11.2011 Gesichert wo: Sitzeinstellung Fahrersitz, mittels destillierten Wasser und sterilem Tupfer gesichert Gesichert von: Harder, KHK Verbleib: BKA</p>
Identifikationsnummer	1.3./32.0

1.3./33.0 Humanbio. Spur	
Typ:	DNA-Spur
Beschreibung:	<p>Typ: Humanbio. Spur - DNA-Abrieb / Abwischung Gesichert am 05.11.2011 Gesichert wo: Sitzverstellung Fahrersitz/ Handrad, mittels destillierten Wasser und sterilem Tupfer gesichert Gesichert von: Harder, KHK Verbleib: BKA</p>
Identifikationsnummer	1.3./33.0

1.3./34.0 Humanbio. Spur	
Typ:	DNA-Spur
Beschreibung:	<p>Typ: Humanbio. Spur - DNA-Abrieb / Abwischung Gesichert am 05.11.2011 Gesichert wo: Griff zum öffnen der Motorhaube, mittels destillierten Wasser und sterilem Tupfer gesichert Gesichert von: Harder, KHK Verbleib: BKA</p>
Identifikationsnummer	1.3./34.0

1.3./35.0 Humanbio. Spur	
Typ:	DNA-Spur
Beschreibung:	Typ: Humanbio. Spur - DNA-Abrieb / Abwischung Gesichert am 05.11.2011 Gesichert wo: Lenkrad, mittels destillierten Wasser und sterilem Tupfer gesichert Gesichert von: Harder, KHK Verbleib: BKA
Identifikationsnummer	1.3./35.0

1.3./36.0 Humanbio. Spur	
Typ:	DNA-Spur
Beschreibung:	Typ: Humanbio. Spur - DNA-Abrieb / Abwischung Gesichert am 05.11.2011 Gesichert wo: Griff Handbremse, mittels destillierten Wasser und sterilem Tupfer gesichert Gesichert von: Harder, KHK Verbleib: BKA
Identifikationsnummer	1.3./36.0

1.3./37.0 Humanbio. Spur	
Typ:	DNA-Spur
Beschreibung:	Typ: Humanbio. Spur - DNA-Abrieb / Abwischung Gesichert am 05.11.2011 Gesichert wo: Griff Beifahrertür Innen, mittels destillierten Wasser und sterilem Tupfer gesichert Gesichert von: Harder, KHK Verbleib: BKA
Identifikationsnummer	1.3./37.0

1.3./38.0 Humanbio. Spur	
Typ:	DNA-Spur
Beschreibung:	<p>Typ: Humanbio. Spur - DNA-Abrieb / Abwischung Gesichert am 05.11.2011 Gesichert wo: Schalter Fensterheber Beifahrertür, mittels destillierten Wasser und sterilem Tupfer gesichert Gesichert von: Harder, KHK Verbleib: BKA</p>
Identifikationsnummer	1.3./38.0

1.3./39.0 Humanbio. Spur	
Typ:	DNA-Spur
Beschreibung:	<p>Typ: Humanbio. Spur - DNA-Abrieb / Abwischung Gesichert am 05.11.2011 Gesichert wo: Handrad Beifahrersitz, mittels destillierten Wasser und sterilem Tupfer gesichert Gesichert von: Harder, KHK Verbleib: BKA</p>
Identifikationsnummer	1.3./39.0

1.3./40.0 Dakt. Spur	
Typ:	Fingerspur
Beschreibung:	<p>Typ: Dakt. Spur - Fingerspur Gesichert am 05.11.2011 Gesichert wo: an der Beifahrertür des Wohnmobils, unterhalb des Schlosses mit Rußpulver sichtbar gemacht und mit transparenter Folie gesichert Gesichert von: Harder, KHK Verbleib: BKA</p>
Identifikationsnummer	1.3./40.0

1.3./41.0 Kleingeld	
Typ:	Sonstige Spur
Beschreibung:	<p>Typ: Kleingeld - Betrag: 0,24 €, Stückelung: 2 x 0,05 €, 6 x 0,02 €, 2 x 0,01 € Gesichert am 05.11.2011 Gesichert wo: auf Armaturenbrett Beifahrertür des Wohnmobils, im Original, in Griptüte gesichert Gesichert von: Harder, KHK Verbleib: BKA</p>
Identifikationsnummer	1.3./41.0

Sp.1.3_41.0 Kleingeld

