

Objektiver Tatbefund

Zur besseren Übersicht der Tatörtlichkeit wird dem Wohnmobil Fiat Ducato "Sunlight" (Ausführung Capron) - der Komplex 1 sowie nachfolgend aufgeführte Unterkomplexe vergeben:

Komplex 1 - Wohnmobil (amtl. KZ: V - MK 1121)

Komplex 1.1 - Leiche vorn (BÖHNHARDT, Uwe, geb.: 01.10.1977 in Jena)

Komplex 1.2 - Leiche hinten (MUNDLOS, Uwe, geb.: 11.08.1973 in Jena)

Komplex 1.3 - Fahrerhaus

Komplex 1.4 - Aufenthaltsraum

Komplex 1.5 - Hygieneraum

Komplex 1.6 - Schlafkabine vorn oben

Komplex 1.7 - Schlafkabine hinten oben

Komplex 1.8 - Kofferraum

Komplex 1.9 - Wohnmobil außen

Komplex 1.10 - Vergleichsmaterial der Tatortberechtigten

Komplex 2 - Außenbereich Tatort

Komplex 2.1 - 99817 Eisenach, Am Schafrain 2 - Hauswand

Komplex 3 - Banküberfall Eisenach

Komplex 3.1 - Firma Hollsten Sicherheitstechnik

Komplex 3.2 - Vermieter Wohnmobil

Komplex 3.3 - Durchsuchung Gerlach, Holger geb. 14.05.1974

Komplex 3.4 - Sparkasse Schaumburg

Komplex 3.5 - Zeugin: Mork, Kathrin

Komplex 3.6 - Zeugin: Suhl, Silke

Komplex 3.7 - Zeuge: Schiffner, Wolfgang

Komplex 3.8 - Wartburg Sparkasse

Komplex 1- Wohnmobil (amtl. KZ: V - MK 1121)

Komplex 1 - Erläuterung

Bei der Tatörtlichkeit handelt es sich um ein Wohnmobil Fiat Ducato - Sunlight mit dem amtl. Kennzeichen V-MK 1121. Das Wohnmobil hat eine Länge von 4.50 Meter und Breite von 2.20 Meter und ist ausgestattet mit 3 Schlafplätzen (eine im vorderen oberen Bereich und zwei im hinteren oberen Bereich bzw. aufklappbar im unteren Bereich, wenn keine Gegenstände im Stauraum untergebracht sind), Koch- und Sitznische sowie Nasszelle und Fahrerhaus. Die Höhe im Wohnmobil beträgt im vorderen Eingangsbereich bis vor die Nasszelle im hinteren Bereich 2.00 Meter und im hinteren Teil -im Bereich der Schlafkabine - 1.35 Meter. Der Zugang in das Wohnmobil (Komplex 1) ist über eine Tür links von der Beifahrertür der Beifahrerseite gegeben und führt direkt in den Aufenthaltsraum (Komplex 1.4). Diese Tür hat eine Breite von 53 Zentimetern und steht nach außen offen. Die Innenbekleidung der Tür ist im oberen Bereich brandbeschädigt. Im kompletten Aufenthaltsraum liegen verteilt Brandschutt sowie bluttypische Substanzen und teilweise Gewebeteile auf den Küchengeräten sowie auf dem Boden. Die Breite des Ganges zwischen Gasherd auf der Beifahrerseite und Tisch auf der Fahrerseite beträgt 50 Zentimeter, im hinteren Bereich zwischen Schrank rechts und Tür der Nasszelle auf der Fahrerseite 75 Zentimeter. Zerschmolzene Teile vom Dach liegen auf dem gesamten Boden sowie auf der Leiche im Eingangsbereich des Wohnmobils.

Folgende Bemaßung haben die Einrichtungsgegenstände:

Eingangsbereich nach Tür: B - 73 cm, Länge 64 cm

Sitzbänke: H - 55 cm, Breite Sitzflächen - 103 cm

Tisch: H - 80

Breite der Sitzkombination mit Tisch: 180 cm

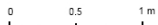
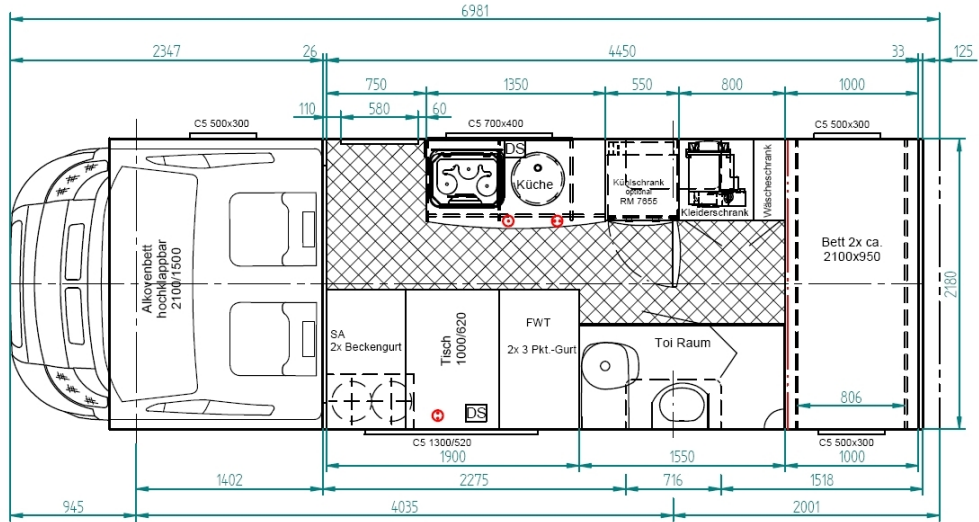
Gasherd und Spüle: Breite 135 cm, T - 64 cm, H - 96 cm

Schrank hinten Beifahrerseite: B - 275 cm, H - 200 cm

Kofferraumtür Fahrerseite: B - 50 cm

Ganglänge: 348 cm

Grundriss Fiat Capron



- = Steckdose 230V
- = Steckdose 12V

Innenhöhe: 1950mm

ALKOVEN	HALBINTEGRIERTE	INTEGRIERTE	BUS

Bez: Capron A68 / A361

Datum: 22.07.08
Name: du
Mst: 1:30

CPxx.10



Wohnmobil_Fahrerseite 1 Auffindesituation



Wohnmobil_Fahrerseite 2 Auffindesituation



Wohnmobil_Fahrerseite 3 Auffindesituation



Übersichtsaufnahme Wohnmobil-Frontbereich_bearbeitet



Übersichtsaufnahme Wohnmobil-Beifahrerseite



Übersichtsaufnahme Wohnmobil-Fahrerseite

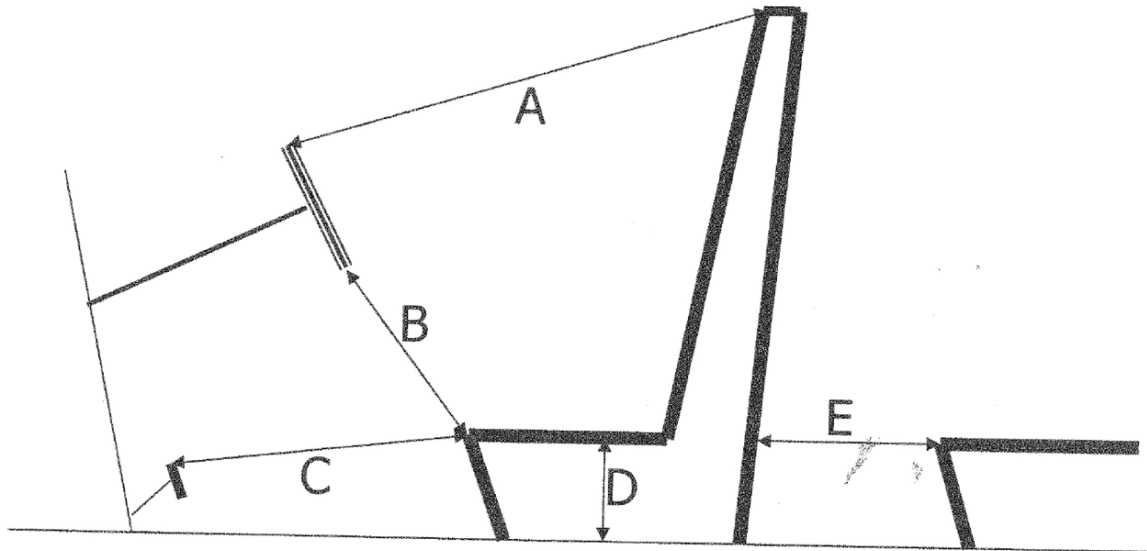


Fahrersitzeinstellungen

Abstand und Stellung des Fahrersitzes im Fahrzeug

Ermittlungsverfahren wegen

gegen:



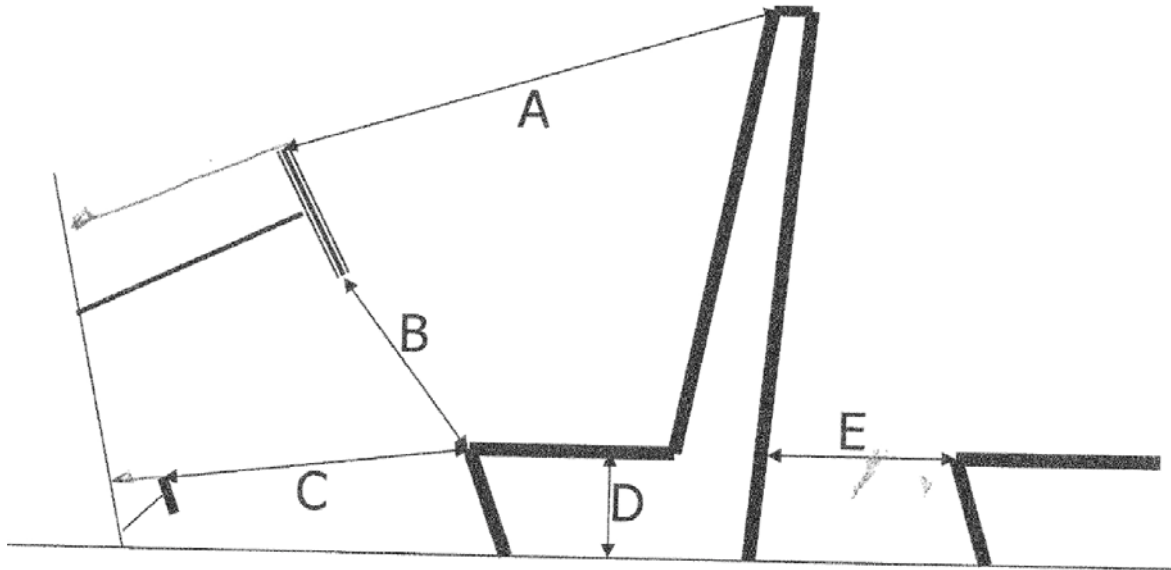
Kfz-Art:

Marke / Typ:

Amtliches Kennzeichen:

- | | | |
|--|---|----|
| A: Abstand Oberkante Lenkradkranz -> Oberkantenmitte Fahrersitzlehne | = | 85 |
| B: Abstand Unterkante Lenkradkranz -> Fahrersitzvorderkantenmitte | = | 17 |
| C: Abstand Bremspedaloberkante -> Fahrersitzvorderkantenmitte | = | 45 |
| D: Abstand Fahrersitzfläche > Fahrzeugboden | = | 45 |
| E: Abstand Fahrersitzlehnenrückseite -> Vorderkante Rücksitzbank | = | |

Beifahrersitzeinstellungen



Kfz-Art:

Marke / Typ:

Amtliches Kennzeichen:

- | | | |
|--|---|------|
| A: Abstand Oberkante Lenkradkranz -> Oberkantenmitte Fahrerlehne | = | 98 |
| B: Abstand Unterkante Lenkradkranz -> Fahrerlehnevorderkantenmitte | = | |
| C: Abstand Bremspedaloberkante -> Fahrerlehnevorderkantenmitte | = | 67,5 |
| D: Abstand Fahrerlehne > Fahrzeugboden | = | 46 |
| E: Abstand Fahrerlehnenrückseite -> Vorderkante Rücksitzbank | = | |